

SKIN CANCER

WHAT TO LOOK FOR IN A MOLE?



Consult with your doctor if you have 2 or more abnormalities

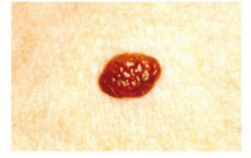
MOLE FEATURES

ABNORMAL

NORMAL

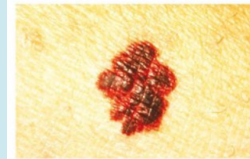
A-ASYMETRY

The mole is asymmetrical: one half does not match the other



B-BORDER

The mole has irregular, blurred, protruded or jagged edges. Normal ones are round or oval



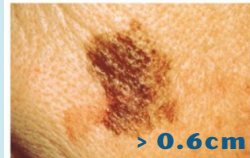
C-COLOR

The mole is not evenly colored: it has different shades of brown, black, red, pink, white or blue

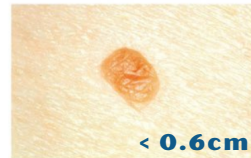


D-DIAMETER

A new mole growing larger than 0.6cm



> 0.6cm



< 0.6cm

E-EVOLVING

Look for changes over time: in the size, shape or color of a mole



سرطان الجلد

ما الذي يجب التحقق منه في شامة؟

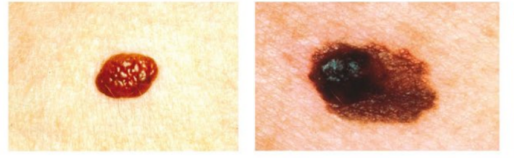


راجع طبيبك إذا لديك حالتان غير طبيعية أو أكثر

سليمة

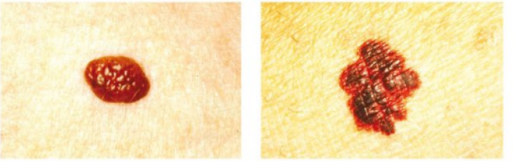
غير طبيعية

ميزات الشامة



A - عدم التماثل

الشامة غير متماثلة: نصفها لا يتطابق مع الآخر



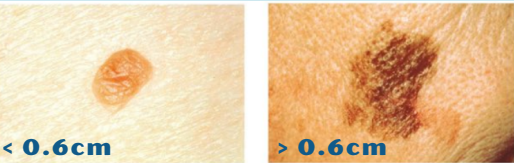
B - الحافات

تحتوي الشامة على حافات غير منتظمة أو غير واضحة أو بارزة أو خشنة. السليمة منها مستديرة أو بيضاوية



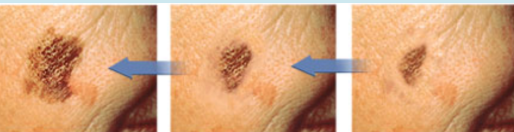
C - اللون

لون الشامة ليس متساوياً: تحتوي على ظلال مختلفة من اللون البني أو الأسود أو الأحمر أو الوردي أو الأبيض أو الأزرق



D - الحجم

شامة جديدة تنمو بحجم أكبر من 0.6 سم



E - التطور

تحقق من اية تغيّرات مع مرور الوقت: في حجم أو شكل أو لون الشامة