

# LUNG CANCER SCREENING SAVES LIVES

Lung cancer can grow silently. Symptoms usually show when the tumor has grown bigger or has spread to other parts of the body

**Start screening before you have any symptoms**

## SHOULD YOU SCREEN?

A yearly low dose computed tomography screening test (LDCT) is recommended if you are at a high risk for lung cancer:

1. You are between 50 to 80 yrs old and smoke or previously smoked
2. + Have 20 pack-years\* of smoking history or more:

For ex:  
Smoking  
at least:



1 pack/day  
for 20 years



2 packs/day  
for 10 years



## SCREENING BENEFITS

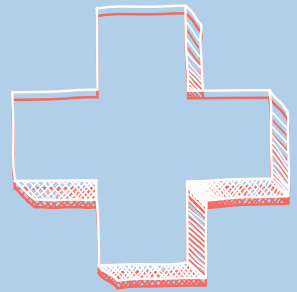
- Detect any signs of the disease as early as possible before it advances or spreads or starts causing any symptoms.
- Improve the chances of recovery and cure.



## WHAT TESTS CAN YOU DO?

A yearly low dose computed tomography (LDCT) scan of the chest:

- Can detect lung cancer in its early stages before symptoms appear.
- It is a rapid, non-invasive special type of X-ray imaging that uses a much lower dose of radiation than standard chest CT scans.



## NOT SMOKING IS THE BEST WAY TO REDUCE LUNG CANCER RISK

If you smoke cigarettes or narjileh, consider quitting!  
Quitting directly lowers your risk of developing lung cancer and helps you live longer

**SCREENING HELPS DETECT EARLY  
STAGE LUNG CANCER**



Consult the Lung Cancer Screening & the Smoking Cessation Programs at our Medical Center. Please call 81-677422 or 01 - 350000, ext. 8030

\* pack-years: number of cigarette packs smoked per day multiplied by years of smoking: 1 packs/day smoked x 20 years = 20 pack years



NAEF K. BASILE  
CANCER INSTITUTE



AMERICAN  
UNIVERSITY OF BEIRUT  
MEDICAL CENTER  
المركز الطبي في الجامعة الأميركية في بيروت



# الكشف المبكر عن سرطان الرئة ينقذ حياتك

يمكن أن ينمو سرطان الرئة بصمت. تبدأ الأعراض عادة بالظهور عندما يصبح الورم أكبر أو يكون قد إنتشر الى أنحاء أخرى من الجسم

## إبدأ بإجراء الفحوصات قبل ظهور أية أعراض

### هل يجب أن تبدأ بفحوصات الكشف؟

إذا كنت معرضاً لخطر مرتفع للإصابة بسرطان الرئة عليك القيام بصورة مقطعية محوسبة للرئتين سنوياً

1. عمرك بين 80 - 50 سنة أو أكثر و تدخن حالياً أو أقلعت عن التدخين
2. + لديك تاريخ 30 سنة تدخين\* أو أكثر:

مثلاً قد دخنت على الأقل:  علبة باليوم ل30 سنة  علبتين باليوم ل15 سنة

### ما هي فوائد الكشف المبكر؟

- الكشف المبكر عن المرض وأية من علاماته في أقرب وقت ممكن قبل أن ينتشر أو يبدأ بتسبب أية أعراض
- تعزيز فرص الشفاء والعلاج

### ما هي الفحوصات التي يمكنك القيام بها؟

صورة مقطعية محوسبة للرئتين سنوياً:

- بإمكانها الكشف عن سرطان الرئة في مراحله المبكرة قبل ظهور الأعراض
- هي نوع خاص من التصوير بالأشعة السينية الذي يستخدم كمية أقل بكثير من الأشعة المستخدمة في صورة الصدر المقطعية المحوسبة الإعتيادية

### عدم التدخين هو أفضل طريقة لخفض خطر الإصابة بسرطان الرئة

إذا كنت تدخن السجائر أو النرجيلة، فكّر في الإقلاع عن ذلك! الإقلاع عن التدخين يخفض مباشرة خطر الإصابة بسرطان الرئة ويساعدك على عيش حياة أطول

فحوصات الكشف المبكر تساعد على كشف سرطان الرئة في مراحله الأولى

إستشر برامج الكشف المبكر لسرطان الرئة و التوقف عن التدخين في مركزنا الطبي. يرجى الإتصال على 81-677422 أو 01-350000، الرقم الداخلي 8030

\* عدد سنين التدخين: عدد علب السجائر المدخنة يومياً مضروب بسنوات التدخين؛ مثلاً: علبة باليوم ل30 سنة = 30 سنة تدخين



AMERICAN  
UNIVERSITY OF BEIRUT  
MEDICAL CENTER  
المركز الطبي في الجامعة الأميركية في بيروت



NAEF K. BASILE  
CANCER INSTITUTE