



Breast Cancer Screening Saves Lives

How?

- Finds cancer early before it causes symptoms + grows
- Detects breast disease before developing into cancer
- Improves chances of treatment & cure

A Ages

20 → 40

- Clinical breast exam every 3 years
- + • Breast awareness & self-exam:

1



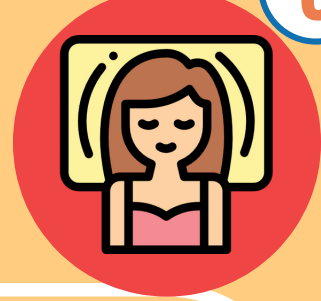
- Check entire breast & armpit area by moving palms of fingers in circles, start from outside to center

2



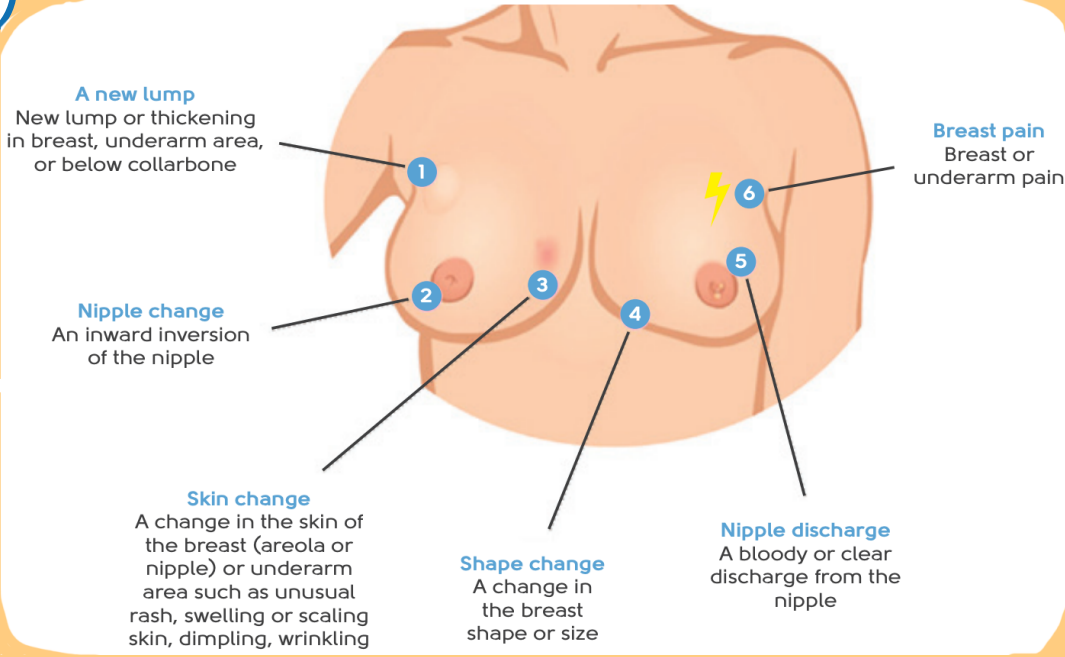
- Raise your arms overhead & look for any changes in breast contour or shape, any change in nipple

3



- Use one hand and move the palms of fingers around the breast area and armpit, check for any discharge by squeezing the nipple. Repeat for each breast

4



B Above Age

40

- Breast awareness & self-exam
- + • Annual clinical breast exam
- + • Annual screening mammography
- + • Breast ultrasound, based on Dr's assessment

C Women at High Risk

Women at High Risk

- Breast awareness
- + • Clinical breast exam every 6 months
- + • Annual mammography &/or ultrasound, starting 10 years before the 1st case of family breast cancer
- + • Annual breast MRI

Breast cancer screening may consist of the following tests:

1

The doctor will carefully examine the breasts and the underarm area to check for any abnormalities, lumps, or nodules.

Clinical breast exam

2

Mammogram

A Mammogram is a type of X-ray that can detect breast cancer in early stages before any symptoms appear.

3

An ultrasound is an exam that uses sound waves to produce images of the breast. A breast ultrasound is done based on your doctor's assessment.

Breast ultrasound

4

Breast MRI

The MRI (Magnetic Resonance Imaging) uses radiofrequency pulses with a magnetic field to produce detailed images of the breast. A MRI test is done depending on your risk.



In case you notice a change in your breasts:

- **Consult a doctor without delay! Most changes in the breast are usually not cancerous and are caused by other conditions: breast cysts (fluid filled lump or sac), swelling during pregnancy or an infection or fibrosis (thickening of breast tissue that may form a lump).**
- **The doctor will examine you by performing a clinical breast exam, assess your risk and ask for any additional testing if needed.**



الكشف المبكر عن سرطان الثدي ينقذ حياتك

كيف؟

- يكشف عن السرطان باكراً قبل أن يسبب أعراض و ينمو
- يكشف عن أمراض الثدي قبل ان تتطور الى سرطان
- يحسّن فرص العلاج و الشفاء

العمر

A

20 → 40

- فحص سريري للثدي كل 3 سنوات
- الوعي بحالة الثدي و الفحص الذاتي:

1



2

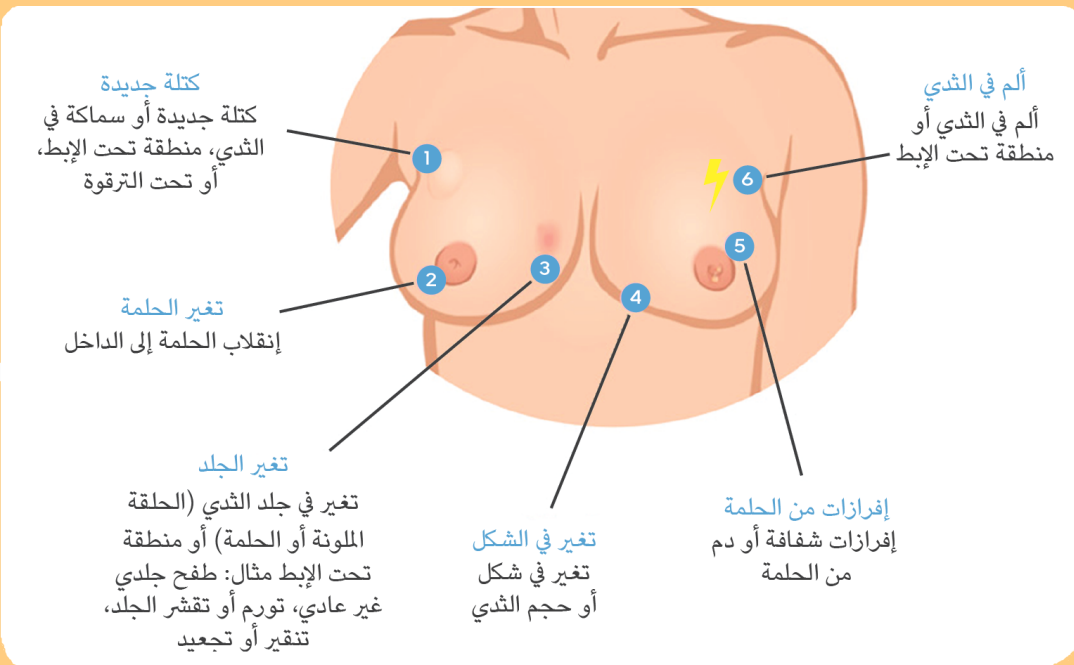


3



- تحققي من منطقة الثدي والإبط بأكملها: حركي راحة أصابعك حول ثديك بشكل دائري من الخارج إلى الوسط
- إرفعي ذراعيك فوق رأسك و تأكدي من عدم وجود أي تغيّرات في شكل او محيط الثديين او تغيّرات في الحلمتين.
- استخدم يدي واحدة و حركي راحة أصابعك حول منطقة الثدي والإبط، و تأكدي من وجود أي إفرازات من خلال الضغط على الحلمة. كرري ذلك لكل ثدي

4



C

النساء الأكثر عرضة للإصابة

- الوعي بحالة الثدي
- فحص سريري للثدي كل 6 أشهر
- تصوير شعاعي سنوي للثدي و/أو بالموجات فوق الصوتية، بيد أن قبل 10 سنوات من ظهور أول حالة سرطان ثدي في العائلة
- تصوير بالرنين المغناطيسي السنوي للثدي

فوق عمر

B

40

- الوعي بحالة الثدي والفحص الذاتي
- فحص سريري سنوي للثدي
- تصوير شعاعي سنوي للثدي
- تصوير الثدي بالموجات فوق الصوتية، بناءً على تقييم الطبيب

الكشف المبكر عن سرطان الثدي قد يتضمن الفحوصات التالية:

1

فحص سريري للثدي

سيقوم الطبيب بفحص الثديين ومنطقة الإبط بعناية للتأكد من عدم وجود أي علامات غير اعتيادية، أو كتل، أو أورام.

2

تصوير شعاعي للثدي

التصوير الشعاعي للثدي هو نوع من التصوير بالأشعة السينية (X-ray) يكشف سرطان الثدي في مراحل مبكرة قبل ظهور أي أعراض.

3

تصوير الثدي بالموجات فوق الصوتية

التصوير بالموجات فوق الصوتية فحص يستخدم الموجات الصوتية لإنتاج صور للثدي. يتم إجراؤه بناءً على تقييم طبيبك.

4

تصوير بالرنين المغناطيسي للثدي

يستخدم التصوير بالرنين المغناطيسي نبضات موجات لاسلكية مع حقل مغناطيسي لإنتاج صور مفصلة للثدي. يتم إجراؤه بناءً على المخاطر التي تعرضك للإصابة بسرطان الثدي.



في حال لاحظتي تغيّرات في ثديك:

- إستشيري طبيب دون تأخير! معظم التغيّرات في الثدي لا تكون سرطانية عادة و تنتج عن حالات أخرى: تكيسات الثدي (كتلة أو كيس مملوء بالسوائل)، أو التورم أثناء الحمل أو العدوى أو التليّف (سماكة أنسجة الثدي التي قد تشكل كتلة).
- سيقوم الطبيب بمعاينتك بإجراء فحص سريري للثدي، و تقييم المخاطر لديك وطلب إجراء أي فحوصات إضافية إذا لزم الأمر.